

 **フジ化成工業株式会社**
<http://www.fujikasei-kk.com/>

本 社 工 場：〒689-4121 鳥取県西伯郡伯耆町大殿1241-1
TEL 0859-68-2721 FAX 0859-68-2723
E-mail rcb@fujikasei-kk.com

米 子 工 場：〒683-0102 鳥取県米子市和田町2112
TEL 0859-28-7151 FAX 0859-28-7153
E-mail recycle@fujikasei-kk.com

東 京 営 業 所：〒101-0032 東京都千代田区岩本町1丁目1番8号
カツラギビル2F 白石カルシウム㈱内
TEL 03-3861-9676 FAX 03-3862-8387
E-mail sales@fujikasei-kk.com

代理店



ロックセルボード®

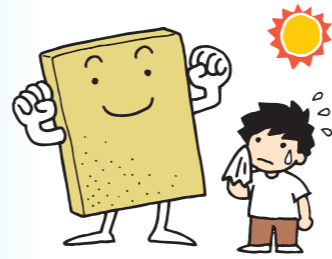
〈炭酸カルシウム系発泡板〉

熱と湿気を断る

特長

1.断熱性

ロックセルボードは、完全独立気泡構造の低密度の発泡体です。それ
 ぞれの微細な気泡は空気を含んでおり、そのため熱伝導率が非常に小さ
 くなっています。その特性により極めて優れた断熱効果を発揮します。

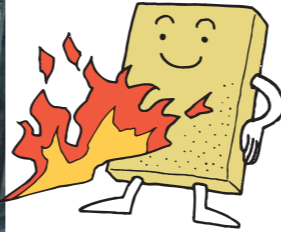


2.不燃性

ロックセルボードは、無機質の炭酸カルシ
 ウムが主原料ですから、火に強く、炭化する
 のみで燃えません。



溶接の火花でも安全です。



3.耐久性

ロックセルボードは、劣化しにくく、優れた耐久性を持ち、外断熱の
 ような過酷な仕様条件にも長時間その性能を維持します。

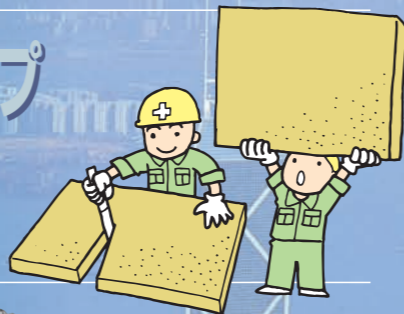
4.耐水・防湿性

ロックセルボードは、完全独立気泡構造の発泡体ですから、吸水や高
 い吸湿はありませんので、断熱性の低下、結露の発生、壁内部のカビ発
 生結露での内装材その他への悪い影響をもたらすような心配は全くあり
 ません。



5.加工性・施工性のスピードアップ

ロックセルボードは発泡体ですから非常に軽いので扱いやすくまた、
 ナイフやノコギリ等で簡単に切断できます。約70℃の条件において、
 折り曲げ、曲面、凹凸加工も容易にでき、極めて優れた作業性と加工性
 をもっています。



6.接着性

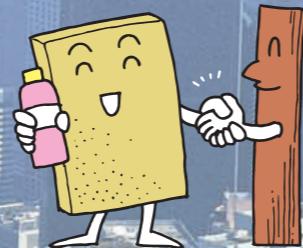
ロックセルボードは無機質の発泡体です
 から、モルタル、コンクリート、プラスター等
 の接着性は抜群に優れています。また接着剤に
 よる接着性も非常に優れているので、他材料
 との複合化に、最適の断熱材です。



表面モルタル塗15mm塗装仕上げ

ロックセルボード20mm(打込み)

(建築後20年の駆体)



物性

項目	単位	ロックセルボードFT	測定方法
密度	kg/m ³	70	JIS A 9521
圧縮強度	N/cm ²	20	JIS A 9521
曲げ強度	N/cm ²	50	JIS A 9521
曲げ弾性率	N/cm ²	2,000	JIS A 9521
引張強度	N/cm ²	50	JIS K 6767
熱伝導率	W/(m·k)	0.037	JIS A 1412
透湿係数(25mm)	ng/(m ² ·s·Pa)	30	JIS A 9521
吸水量	g/100cm ³	0.01	JIS A 9521

*上記は測定値であり、保障値ではありません。

断熱材性能比較表

項目	単位	ロックセル ボードFT	グラスウール (高機能グラス ウール16K)	ビーズ法ポリスチ レンフォーム (3号)	押出法ポリスチ レンフォーム (3種b)	フェノールフォーム (A種フェノール フォーム保温板1 種2号)	硬質ウレタン フォーム (A種硬質ウレタン フォーム2種2号)
密度	kg/m ³	70	16	20	25	27	25
圧縮強度	N/cm ²	20	-	8	20	17	8
曲げ強度	N/cm ²	50	-	18	25	-	15
熱伝導率	W/(m·k)	0.037	0.038	0.038	0.028	0.02	0.024
透湿係数	ng/(m ² ·s·Pa)	30	-	250	145	42	40
吸水量	g/100cm ³	0.01	-	1.0	0.01	1.7	5.0

*参考文献：JIS A 9521：2017 建築用断熱材

標準寸法

サイズ	910 ^{mm} ×1,820 ^{mm}
厚さ	5 ^{mm} より50 ^{mm} まで5 ^{mm} 間隔

特注寸法

サイズ	1,000 ^{mm} ×2,000 ^{mm}
厚さ	特注品にて承ります

用途

- 建築物の内断熱・外断熱工法用断熱材・断熱補強用
- 異種材料との複合パネル（金属板、石膏ボード GRC 等）
- サンドイッチパネル芯材
- 冷蔵・冷凍庫用断熱材
- LPG・LNG タンク・重油タンク用断熱材

ご使用上の注意事項

1. トルエン等特定の有機溶剤には侵されることがありますので接着剤および塗料の選定等には、ご注意ください。
2. 炎に接触すると若干の刺激臭が発生する場合がありますので、ご注意ください。
3. 長時間の直射日光や雨により、変形や表面の色が変色する場合がありますので、保管にご注意下さい。
4. 約70℃以上で継続使用する場合は、軟化する事がありますので、ご使用に当っては当社までご相談下さい。
5. 外断熱工法にご使用の場合は当社までご連絡下さい。

使用接着剤

- | | |
|-------------------|----------------------------------|
| 〈接着剤〉 | 〈接着材料（例）〉 |
| ● エポキシ系接着剤 | … ロックセルボード、金属板、コンクリート、ケイカル板、樹脂板等 |
| ● ゴム系接着剤 | … 合板、石膏ボード |
| ● 酢ビ系接着剤 | … 合板、石膏ボード、コンクリート等 |
- ※ロックセルボードを接着する相手材料が吸水性がない場合、溶剤タイプ・エマルジョンタイプの接着剤の使用はご注意ください。
 ※使用する接着剤は VOC 規制に該当するかどうか、ご注意ください。

取扱・保管上の注意事項

1. 直射日光及び高温にさらされると、収縮や変形することがありますので、ご注意ください。
2. 積み降しのとき角を損傷しないようご注意ください。
3. ロープなどでつり上げるときは当て板などをを用い損傷にご注意下さい。
4. 保管場所は原則として屋内に保管し、やむを得ず屋外におく場合は、地面に直接置かず出来る限り水平な場所を選びかい木を敷き、直射日光や雨等がかからないようにシート等で保護して下さい。